

HARDWARE FÜR  
**HEALTHCARE**



**JARLTECH**

Nur für Wiederverkäufer

# HARDWARE FÜR HEALTHCARE

Innovative Technologien für das Patientenwohl

Die verschiedenen Herausforderungen, denen sich Mitarbeiter im Gesundheitswesen täglich stellen, erfordern spezielle Hardware, die ihren Anforderungen entspricht. Bei Jarltech finden Sie die für den Gesundheitsbereich entwickelten Produkte der führenden Hersteller. Diese Broschüre hilft Ihnen bei der Auswahl der passenden Spezialhardware für alle Anwendungsbereiche – von der Patientenaufnahme bis zur Nachversorgung.

## Patientenumfeld: Eine sichere und zuverlässige Unterstützung

Mittels speziell für das Gesundheitswesen entwickelten Barcode-Scannern, Mobilcomputern, Tablets und Monitoren lässt sich jeder Behandlungsschritt sicherer gestalten. Die Hardware muss absolut zuverlässig und robust sein und sich regelmäßig mit gängigen Desinfektionsmitteln reinigen lassen.

## Labor: Saubere Lösungen erwünscht

Mehr als irgendwo sonst im Gesundheitswesen gilt es in Laboren, die vorgeschriebenen Hygienebestimmungen und Vorgaben zur Verwendung von elektrischen Geräten zu erfüllen. Auch Anzeige- und Computersysteme mit und ohne Touchscreen sowie Scanner und Etikettendrucker unterliegen dort strengeren Vorgaben als in anderen Arbeitsbereichen.

## Verwaltung: Administrieren und koordinieren

Mit innovativer Hardware wie zuverlässigen Scannern und Mobilcomputern lassen sich sämtliche administrativen und koordinierenden Tätigkeiten bei der stationären, teilstationären oder ambulanten Behandlung von Patienten optimieren.

## Materialwirtschaft/ Logistik: Kosten senken

Die automatische Identifikation dient im Gesundheitswesen der Nachverfolgbarkeit von Prozessen, Arzneimitteln, medizinischen Apparaten und Warenbeständen. Sogenannte Track-and-Trace-Anwendungen stellen sicher, dass Verbrauchsartikel auch in großen Einrichtungen zur richtigen Zeit am richtigen Ort landen – hierbei werden unterschiedliche Auto-ID-Technologien verwendet.





Je spezieller der Markt, desto spezieller unsere Unterstützung für Sie. Profitieren Sie bei uns von den Top-Herstellern der Branche, einer hohen Beratungskompetenz und einem Kundenservice, der diesen Namen auch verdient.

## Wir unterstützen das Gesundheitswesen

Bei Jarltech bieten wir Ihnen als Wiederverkäufer das Produktportfolio der Top-Hersteller der Branche und dazu mit unserer Premium Distribution exzellente Services, die Sie vorwärtsbringen!





Zebra ist ein starker Partner für Ihre Kunden im Gesundheitswesen. Das umfangreiche Healthcare-Portfolio von Zebra gibt medizinischem Personal mehr Zeit für die wirklich wichtigen Dinge in ihrem Job: die Patienten!

Im Gesundheitswesen ist eine herausragende Patientenzufriedenheit das oberste Ziel. Ob in der Notfallversorgung, der Pflege, im Labor, im Krankenhaus, in der Praxis oder Apotheke – Zebra hat eigens für das Gesundheitswesen spezielle Hardware entwickelt, mit der die Mitarbeiter überall sicherer und effizienter arbeiten und so mehr Zeit für die Versorgung der Patienten haben. Alle Zebra Healthcare-Produkte sind einfach zu bedienen und lassen sich mit umfangreichem Zubehör ideal an die täglichen Arbeitsherausforderungen anpassen.

Mit den vielfältigen Software-Toolkits der **Zebra DNA** erhalten die Mitarbeiter im Gesundheitssektor weitere Unterstützung. Die evolutionären Tools der Zebra DNA verbessern die Leistungen der Hardware und sorgen dafür, dass im Gesundheitswesen immer zu 100 Prozent Verlass auf die Zebra Geräte ist.

Mehr Sicherheit für die Zebra Hardware erhalten Ihre Kunden im Gesundheitswesen mit den umfangreichen **Zebra OneCare-Services**. Einen hervorragenden Überblick über die Nutzung und Auslastung der Zebra Geräte liefern die **Zebra VisibilityIQ-Services**.



Lernen Sie weitere Produkte von Zebra auf unserer Microsite kennen!



## TC21-HC/TC26-HC

- Android-Touchcomputer mit 5"-Multi-Touch-Display
- Übersteht Reinigungen mit bis zu 30 Desinfektionsmittelarten
- Umfangreiche Kommunikationsmöglichkeiten



## HC20/HC50

- Mobilcomputer mit 6"-FHD-Display und Android (Updates bis Android 16)
- Scan-Modul SE4720, mobile Workstation
- Desinfektionsmittelbeständig, versiegeltes Akkufach, rote Alarmtaste, helle Feedback-Leuchte



## ET40-HC/ET45-HC

- Android-Tablets mit programmierbarer Notruftaste
- Medizinisches Kunststoffgehäuse für die regelmäßige Desinfektion/Reinigung
- Bluetooth 5.1, Wi-Fi 6 und PTT-Funktion; ET45-HC: 5G



## RFD40

- UHF-RFID-Lesegerät mit eConnex-Technologie und Tri-Funktionstrigger
- Erfasst mehr als 1.300 RFIDs und Barcodes/Sek.
- Kompatibel mit Zebra TC21/TC26 und EC50/EC55 sowie Windows PCs



## CC600/CC6000

- Kiosksysteme mit integrierter Selfservice-Funktion
- 5"-(CC600) oder 10,1"-PCAP-Multi-Touch-Display (CC6000)
- Integrierter 1D-/2D-Barcode-Scanner (CC600: SE2100, CC6000: SE4710)



## CS60-HC

- Kabelgebundener und kabelloser Pocket-Scanner in einem
- Leicht zu desinfizierendes, einteiliges Design
- Megapixel-Sensor, UDI Scan+ und PRZM Intelligent Imaging-Technologie



## DS2200-HC Serie

- Desinfektionsmittelbeständige 1D-/2D-Scanner
- PRZM-Technologie, eindeutige Lesebestätigung, »Nicht-stören«-Modus
- USB, RS-232, Keyboard Wedge, RS-485; DS2278-HC: BLE 4.0



## DS4608-HC

- Barcode-Scanner mit augenschonender LED-Beleuchtung
- Schneller Modus-Wechsel und Dreifach-Lesebestätigung
- Optional: HD-Engine für Standard-Version





## DS8100-HC Serie

- Hochleistungsfähige Scanner mit desinfizierbarem Gehäuse
- Sichere Patientendaten: Nach FIPS 140-2 zertifiziert
- Megapixel-Sensor mit PRZM-Technologie



## ZD411-HC

- Intuitiver 2"-Desktopdrucker mit geringem Platzbedarf
- Desinfektionsmittelbeständiges Gehäuse
- Unterstützt eine breite Palette von Etikettier- und Tagging-Anwendungen



## ZD421-HC

- 4"-Desktop-Etikettendrucker für das Gesundheitswesen
- Kartuschen-Version erhältlich, Netzteil entspricht der IEC 60601-1 für Gesundheitseinrichtungen
- 3 Bedientasten, 5 Status-LEDs, beweglicher Mediensensor



## ZD510-HC

- Thermodirektdrucker für Patientenarmbänder
- Einfaches Nachladen mit hygienischer Armband-Kassette
- 300 dpi Druckqualität zur fehlerfreien Informationsvermittlung



## ZD611-HC

- Desinfektionsmittelbeständiger 2"-Desktopdrucker
- Inklusive Statusanzeige und optionalem Peeler
- USB, USB-Host, Bluetooth (BLE), Ethernet und optional WLAN



## ZD621-HC

- Desktopdrucker für den hochwertigen Etikettendruck
- Vollfarbiges 4,3"-LCD-Touchdisplay, UV-beständiges Kunststoffgehäuse
- 203 mm/Sek. (203 dpi) oder 152 mm/Sek. schnell (300 dpi)



## ZT400 Serie

- Hochentwickelter Thermodirekt-/Thermotransfer-Etikettendrucker
- Full-colour 4,3"-LCD-Touch Display
- Max. Druckgeschwindigkeit bis zu 356 mm/Sek.



## ZQ600 Plus-HC Serie

- Ortsunabhängiger Etikettendruck für hohe Patientensicherheit
- Max. Druckbreite: 48 mm (ZQ610-HC) oder 72 mm (ZQ620-HC)
- Farbdisplay zur einfachen Navigation und Bedienung





## ZC300 Serie

- Kartendrucker mit Plug-and-Play, erstellt auch Personalausweise
- Druckt monochrom und farbig sowie ein- und optional beidseitig
- Ein- und Ausgabefach fassen bis zu 100 Karten (30 mil)



## ZC10L

- Großformat-Kartendrucker für farbige oder monochrome Karten bis 88 x 140 mm
- Erstellt bis zu 410 Karten pro Stunde (monochromer Druck)
- Rand-zu-Rand-Kartendruck in Fotoqualität (300 dpi)



## Zebra Intelligent Cabinets

- Intelligente Schränke mit Zebbras Access Management System (ZAMS)
- Schützen vor Geräteverlust und reduzieren Geräteschäden
- Laden Geräte während der Lagerung auf



## Verbrauchsmaterial

- Etiketten in zahlreichen Größen, Farben und Formaten. Auch Wristbands, RFID-Tags und Inlays, Karten und Bondruckerpapier
- Wetter- und hitzebeständige Medien
- Thermotransferbänder mit Top-Druckeigenschaften

## Zebra OneCare

- Wartungspläne für Service, Reparatur und direkter Support durch Zebra
- Umfasst Zebra OneCare Essential, Select, Special Value, TSS und Support vor Ort
- Bietet Zugriff auf VisibilityIQ und LifeGuard für Android

Zebra OneCare™

## Zebra DNA

- Besteht aus Scanning DataCapture DNA, Print DNA und Mobility DNA
- Verbesserte Funktionalität von Mobilcomputern, Scannern und Druckern
- Tools für Verwaltung, Produktivität, Transparenz, Management und Entwicklung



## Zebra VisibilityIQ Foresight

- Cloud-basierte Zebra Plattform zur Datensammlung
- Übersicht zum Betriebsstatus aller Mobilgeräte nach Standort oder Gerätemodell
- Optimierte Verfügbarkeit und Betriebszeit von Geräten



Zebra **VisibilityIQ™**  
Foresight **IoT**

Zebra **VisibilityIQ™**  
Foresight **Connect**

Zebra **VisibilityIQ™**  
Foresight **with Embedded MDM**



# Honeywell

Das Produktportfolio von Honeywell ist eines der breitesten in der AIDC-Branche. Es hat alles zu bieten, was Mitarbeiter im Gesundheitswesen für ihre täglichen Aufgaben benötigen. Dazu gehört eine große Auswahl an innovativen Barcode-Scannern, Etiketten-druckern und flexiblen Mobilcomputern.

So vielseitig die Produktauswahl ist, sind auch deren Einsatzmöglichkeiten: Die innovative Hard- und Software von Honeywell wird weltweit millionenfach in den unterschiedlichsten Bereichen eingesetzt. Kein Wunder: Beides steigert die Produktivität der Mitarbeiter, gewährleistet einen zukunftssicheren Betrieb und sorgt für geringere Gesamtbetriebskosten.

Mit passender Software, Tools und Utilities steigert Honeywell die Leistungsfähigkeit seiner Produkte und bietet dazu attraktive Service-Angebote mit echtem Mehrwert an. Die Honeywell Hardware wird durch passende Software und Services wie der Hard- und Softwareplattform **Honeywell Mobility Edge** oder der **Operational Intelligence** vervollständigt.



Lernen Sie weitere  
Honeywell Produkte  
auf unserer Microsite  
kennen!





## PC45 HC

- Desktop-Etikettendrucker für das Gesundheitswesen (Thermodirekt/Thermotransfer)
- Desinfektionsmittelbeständiges Gehäuse, Wi-Fi 6, Bluetooth 5.2
- Nutzt Honeywell Operational Intelligence und Printer Edge



## RP-Serie

- Mobildrucker für 2" (RP2) oder 4" (RP4) große Bons, Belege und Etiketten
- Max. Geschwindigkeit: 127 mm/Sek. bei 203 dpi (RP4), 102 mm/Sek. bei 203 dpi (RP2)
- Für Umgebungstemperaturen von -20 °C bis +55 °C geeignet



## PX940

- Industrie-Etikettendrucker mit 3,5"-Touch-Farbdisplay
- Fehlerfreies Drucken durch Etiketten-Verifikationstechnologie (optional)
- Hohe Druckgeschwindigkeit: 350 mm/Sek. bei 203 dpi



## PD45

- Industrie-Etikettendrucker für eine minimale Etikettenhöhe von 5 mm
- Robust dank Rahmenstruktur aus Metall
- Industrieller Druckkopf, Arm Cortex-A7 Prozessor, 128 MB Flash & DDR3 SDRAM



## ScanPal EDA52-HC

- 5,5"-Enterprise-Mobilcomputer mit Android Betriebssystem
- Desinfektionsmittelbeständiges Gehäuse mit IP67 und Gorilla Glass 5
- N3601 Scan-Engine, liest auch beschädigte oder unvollständige Barcodes



## CT40 XP

- Enterprise Mobilcomputer mit 5"-Touchscreen und Android (Android 13 garantiert und Android 14 vorbehaltlich der Überprüfung der Machbarkeit)
- FlexRange-Scantechnologie, erfasst Barcodes aus bis zu 10 m Entfernung
- 4.020-mAh-Warm-Swap-Akku für bis zu 12 Stunden Betriebszeit



## CT30 XP HC

- Healthcare-Mobilcomputer der Enterprise-Klasse mit Android (Android 13 garantiert und Android 14 und 15 vorbehaltlich der Überprüfung der Machbarkeit)
- Weißes Gehäuse übersteht die Reinigung mit starken Desinfektionsmitteln
- Scan-Engine der 7. Generation erfasst auch kleine Etiketten auf Proben und Medikamenten



## CT30 XP DRH

- Android-Mobilcomputer (Android 13 garantiert und Android 14 und 15 vorbehaltlich der Überprüfung der Machbarkeit) mit desinfektionsmittelbeständigem Gehäuse
- 5,5"-FHD-Multi-Touch-Display mit Handschuh-, Stift- und Regen-Modi
- FlexRange Scan-Engine für Scans über größere Entfernungen (optional)





## Xenon Ultra 1960h

- 2D-Scanner mit antimikrobiellem Gehäuse
- Grüner Zielpunkt, verschiedene Betriebsmodi für mehr Patientenkomfort
- Kabellose Akku-Technologie, kontaktloses Laden



## Voyager 1200g

- Single-Line-Laserscanner im futuristischen Design
- Als Hand- und Präsentationsscanner zu verwenden (Standfuß optional)
- Liest auch beschädigte oder besonders kleine Barcodes



## Genesis XP 7680g

- Kompakter POS-Präsentationsscanner mit XP-Scantechnologie
- 1-Megapixel-Imager, schneller Snapdragon 801 Quad-Core-Prozessor
- Dreifarbiges 360°-LED-Ring



## Vuquest 3320g

- Kompakter 2D-Imager für den Präsentations- und Handmodus
- Optimale Leseleistung auch von LCDs
- Max. Leseabstand beträgt 43 cm



## Verbrauchsmaterial

- Haltbare Medien für alle Honeywell Drucker
- Thermo-Etiketten, Bonrollen, Druckköpfe und mehr
- Lebenslange Druckkopfgarantie mit Honeywell Medien



## Operational Intelligence

- Cloudbasierte Plattform für die Geräteverwaltung
- Drei Versionen: Standard, Professional und Enterprise
- Ermöglicht die Erkennung potenzieller Fehler, bevor sie auftreten, sowie die Fernreparatur und Senkung der Geräte-TCO

Mit Operational Intelligence bietet Honeywell eine Reihe von Lösungen zur Senkung der Gesamtbetriebskosten von Geräten und zur Verbesserung der Produktivität. Neben tiefgreifenden, datengestützten Einblicken ermöglicht die Operational Intelligence-Suite die Einführung einer Workflow-Automatisierung, die Probleme verhindert, bevor sie auftreten. Die Probleme werden in Echtzeit verwaltet – das reduziert IT-Supportkosten und negative Auswirkungen auf die Produktivität.



## Soti Connect

- IoT-Druckermanagement-System für PC42/43, PD43/45, PM43/45 und PX4/6/940
- Ermöglicht Fernzugriff und das Erstellen von Automatisierungsregeln
- Remote-Support-Funktionen reduzieren Geräteausfallzeiten



## Smart Talk

- Vereinheitlichte Kommunikation für mobile Mitarbeiter
- Intelligente Kommunikation für jedes Gerät, jedes Betriebssystem, überall
- Einfach zu implementieren und zu warten, intuitiv zu bedienen



## Mobility Edge

Die Honeywell Mobility Edge ist eine einheitliche Hard- und Softwareplattform für viele Mobilcomputer von Honeywell. Es bietet den längsten Lebenszyklus in der Branche, da es mehrere Generationen von Android-Upgrades mit Sicherheits-Patches unterstützt, die über den typischen Google-Support hinausgehen. So lassen sich auch langfristige Projekte mit großer technischer und wirtschaftlicher Effizienz entwickeln und realisieren.







Datalogic ist ein weltweit führender Anbieter für die automatische Datenerfassung und Prozessautomatisierung. Der Scannerpionier bietet ein umfassendes Produktportfolio an großartigen Barcodelesern und Mobilterminals. Die hochwertige Hardware ist robust und erfüllt höchste Ansprüche an Flexibilität und Performance.

Das Unternehmen Datalogic wurde 1972 von Romano Volta gegründet und startete mit der Produktion von optischen Sensoren für die Automatisierung. Damit gehörte Datalogic zu den ersten, die Ende der 1970er-Jahre mit der Entwicklung von Barcodelesegeräten begonnen haben und wurde zu einem der europäischen Marktführer in diesem Bereich. Für die hohe Verarbeitungsqualität und das Produktdesign ist Datalogic seither vor allem in Industrie, Logistik und Handel bekannt.

Mit seinem einzigartigen Portfolio an Produkten, die intelligente, miteinander verbundene Geräte zum Schutz, zur Identifizierung, zum Erkennen, zum Prüfen und zur Markierung bieten, steigert Datalogic die Effizienz und Qualität von Prozessen. Kein Wunder also, dass Datalogic mit seinem breiten Portfolio Applikationsanforderungen entlang der gesamten Supply Chain erfüllt. Von Touchlesern über High-Performance Imager bis hin zu mobilen und robusten Handterminals ist alles dabei, was Anwender im Gesundheitswesen für die täglichen Arbeitsanforderungen benötigen.



Lernen Sie weitere  
Datalogic Produkte auf  
unserer Microsite  
kennen!



## Memor 11

- Android-Mobilcomputer (Upgrades bis Android 14+)
- Ultraflacher 2D-Imager fürs Scannen in dunkler Umgebung
- Chemikalienbeständiges Gehäuse (geeignet für tägliche Reinigung mit Desinfektionsmitteln)



## Gryphon 4500-HC

- Robuster Barcodescanner für 1D-, 2D- und optional auch Digimarc-Barcodes
- Hoचाуflösender Megapixel-Sensor
- Bewegungssensor mit Datalogic Motionix-Technologie



## RIDA DBT6400-HC

- 2D-Miniatur-Barcodeleser mit Batch-Speicher
- Bluetooth-Pairing mit iOS-, Android- und Windows-Mobilgeräten
- Antimikrobielles und desinfektionsmittelbeständiges Gehäuse



## Datalogic Shield

Datalogic ist bekannt für seine Software Datalogic Shield. Sie schützt die Android-Mobilcomputer von Unternehmen durch regelmäßige Sicherheitsupdates. Zudem bietet die Software Support über den ganzen Lebenszyklus hinweg und zwei Jahre zusätzlichen Support nach EOL. Hierzu gehören regelmäßige Firmware-Updates, vierteljährliche Sicherheitsupdates und vollständige Android-Versions- und OS-Updates sowie die Reparatur von Bugs.



## Magellan 1500i

- High-Performance-Präsentations-scanner für 1D-, 2D- und optional Digimarc-Barcodes
- Stellfläche von nur 6 x 7,5 x 10,6 cm (Fixed Riser)
- Datalogic »Green Spot«, Motionix-Technologie, Status-LED



## Gryphon 4200 Serie

- Linear Imager mit »Green Spot« und 3GL (3 Green Lights)
- Lesen 1D-Barcodes in nahezu jedem Zustand gedruckt und digital
- Modelle: GD4200, GM4200 (Funk) und GBT4200 (Bluetooth)



## EASEOFCARE

Datalogic bietet umfangreiche POST-Sales-Services an: Der EASEOFCARE (EoC) Service verlängert den Lebenszyklus der Geräte und steigert die Produktivität im Unternehmen. Damit Ihre Kunden jederzeit die passende Unterstützung für ihre Anforderungen erhalten, werden die Service-Angebote in drei Supportbereiche unterteilt.



Epson ist der weltweit führende Hersteller für hochwertige Kassendrucker und bietet zahlreiche Druck- und Projektionslösungen für den Gesundheitsbereich.

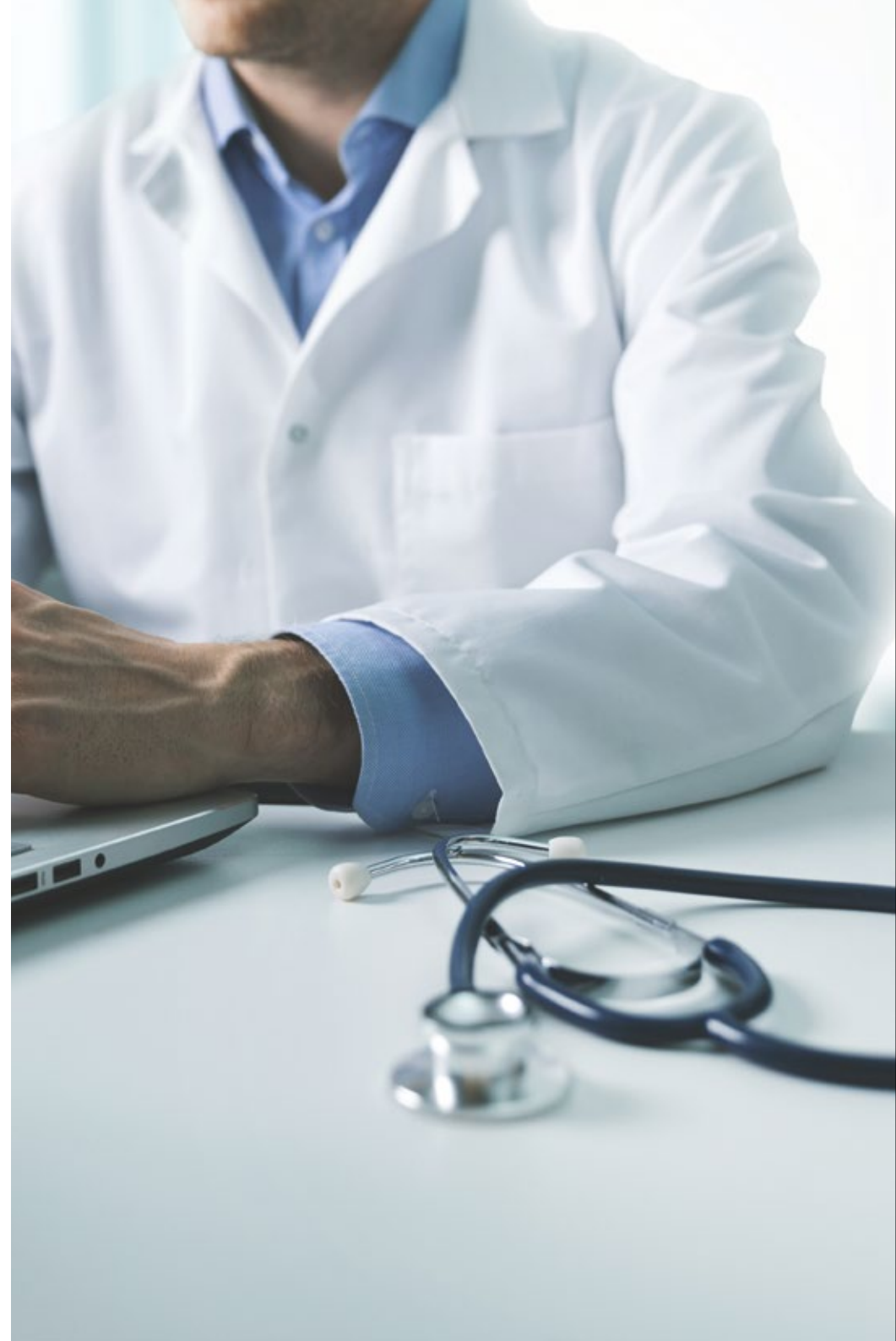
Das Druckerportfolio von Epson reicht von Mehrstationen-Tintenstrahldruckern und Etikettendruckern für Apotheken bis hin zu Arztpraxen, Krankenhäusern und Laboren.

**ColorWorks Drucker**

Farbige Etiketten im Gesundheitswesen verbessern die visuelle Erkennung wichtiger Informationen wie Patientennamen, Gefahrenhinweise und Dosierungsanweisungen. Dies senkt die betrieblichen Risiken und sorgt für eine bessere Patientensicherheit. Die ColorWorks Serie druckt vollfarbige Etiketten mit gestochen scharfen Texten, Bildern und Piktogrammen in flexiblen Druckbreiten und -längen auf zahlreichen Blanko-Materialien (z. B. vorgestanzte Etiketten, Armbänder, Endlospapier und Endlosetiketten) und Oberflächen (matt, glänzend, folienbeschichtet, PE-Etiketten etc.) in beliebiger Stückzahl ganz nach Bedarf. Die hochqualitativen, schnelltrocknenden Drucke sämtlicher ColorWorks-Modelle sind licht-, wasser- und chemikalienbeständig sowie unempfindlich gegen Hitze oder Kälte, GHS-konform und BS5609-zertifiziert. Dank vier Einzelpatronen sind diese Drucker außerdem besonders wirtschaftlich.

**POS-Druckerhersteller Nr. 1**

Epson ist die Nr. 1 für Belegdrucker in Europa. Quelle: IDC, POS Printer Market Appraisal Western Europe CY 2022 (2022 Auslieferungen), veröffentlicht im Mai 2023.



Lernen Sie weitere  
Produkte von Epson  
auf unserer Microsite  
kennen!





## ColorWorks C3500

- Einstiegs-Desktop-Farbetikettendrucker (druckt bis zu 103 mm/Sek.)
- Papierbreite 30 bis 112 mm; Druckbreite max. 104 mm, druckt mit bis zu 720 x 360 dpi
- Benutzerfreundlich, flexibel, kompakt, autom. Papierschneider (Autocutter)



## TM-J7200/TM-J7700

- Mehrstationen-Tintenstrahlprinter (s/w) für gestochen scharfe Bons und Belege mit 600 dpi
- Variable Bonrollenbreiten von 57, 69, 76 und 82 mm (TM-J7700: erweiterter Druckbereich von bis zu 102 mm)
- Druckgeschwindigkeit von bis zu 100 mm/Sek., schnelltrocknende, wisch- und wasserbeständige Drucke



## ColorWorks C4000

- Desktop-Farbetikettendrucker für Labels in Fotodruck-Qualität, Papierbreite 25,4 bis 108 mm; Druckbreite max. 4 Zoll, bis zu 1.200 x 1.200 dpi, satte Schwarzöne
- Mit matter (CW-C4000e-(mk)) oder glänzender Schwarztoner (CW-C4000e-(bk))
- 2,7"-LCD, Autocutter, optionaler Wi-Fi-Dongle, Remote-Konfiguration und Wartung, SDKs für iOS und Android



## Umweltfreundlichkeit

Neben der Wirtschaftlichkeit ist für Epson auch die Umweltfreundlichkeit sehr wichtig. Das Unternehmen stellt innovative, zuverlässige und energiesparende Produkte her und ist das erste japanische Unternehmen des produzierenden Gewerbes, das an allen seinen Standorten weltweit zu 100 % Strom aus erneuerbaren Quellen einsetzt!

# CITIZEN

Citizen bietet ein umfassendes Angebot an Drucklösungen und entwickelt seine Geräte so, dass sie den spezifischen Anforderungen jeder Anwendung gerecht werden. Citizen ist führend in der Entwicklung von Druckern und liefert »Best in Class«-Drucker, die in Bezug auf Zuverlässigkeit, Gesamtbetriebskosten und innovatives Design hervorstechen.

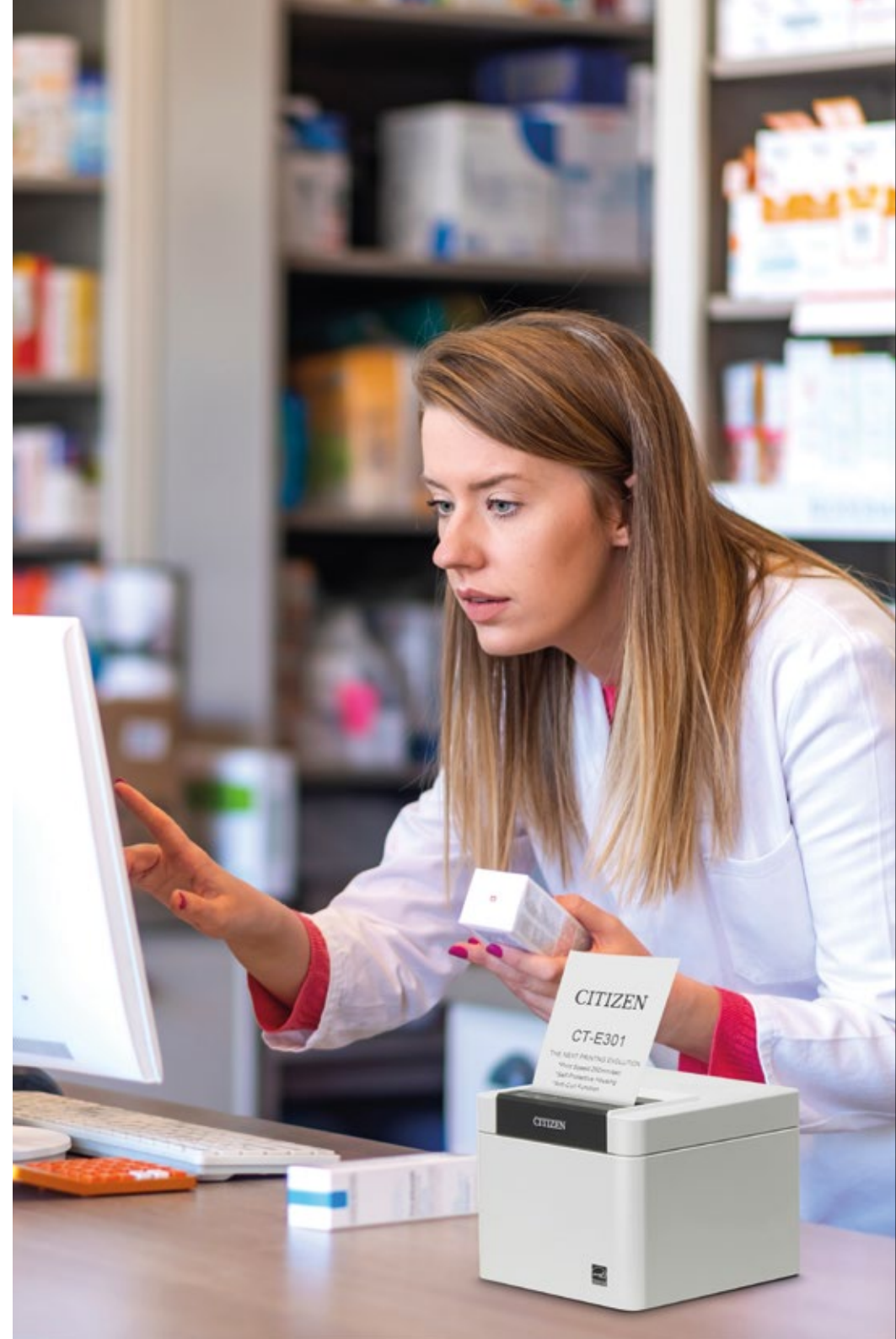
Citizen weiß, dass Genauigkeit, Klarheit und Geschwindigkeit entscheidend sind, wenn es darum geht, Etiketten und Belege im Gesundheitswesen zu liefern. Lassen Sie Ihre Kunden schnell und zuverlässig in hervorragender Druckqualität Etiketten für Verschreibungen, Medikamentenquittungen und Testmuster erstellen, ohne Zeit für die Druckerwartung zu verlieren. Viele Drucklösungen von Citizen sind mit einem desinfektionsmittelbeständigen Gehäuse ausgestattet. Dazu verfügen sie über eine selbstschützende Gehäusetechnologie, die die Sicherheit von Mitarbeitern und Kunden gewährleistet, indem sie das Bakterienwachstum unterdrückt und Sauberheitskonzepte in allen Bereichen des Gesundheitswesens unterstützt.



Mehr Infos über desinfektionsmittelbeständige Citizen Drucker und das selbstschützende Gehäuse erhalten Sie von Ihrem Ansprechpartner im Vertrieb!



Lernen Sie weitere Citizen Drucker auf unserer Microsite kennen:





## CT-E301

- 3"-Thermodirekt-Bondrunder mit USB- oder Dreifachschnittstelle
- Desinfektionsmittelbeständiges und selbstschützendes Gehäuse, ISO 22196-zertifiziert (SIAA-Zeichen)
- Bis zu 250 mm/Sek. schnell



## CT-E601

- 3"-Thermodirekt-Bondrunder mit Papierende- und Papierstausensor
- Desinfektionsmittelbeständiges und selbstschützendes Gehäuse, ISO 22196-zertifiziert (SIAA-Zeichen)
- Bis zu 350 mm/Sek. schnell



## CMP-2011

- Thermodirekt-Mobildrunder für 58 mm (2,3") breite Bons
- Unkomplizierter Medienwechsel dank Drop-In Paper Loading
- Schnittstellen: RS-232 und USB, Bluetooth oder WLAN optional



## CMP-3011

- Thermodirekt-Mobildrunder für 25 bis 80 mm breite Bons
- Max. Druckgeschwindigkeit: 100 mm/Sek. bei 203 dpi
- Robustes Kunststoffgehäuse



## CL-H300SV

- 4"-Desktop-Etikettendrucker, Energy Star-zertifiziert
- Desinfektionsmittelbeständiges und selbstschützendes Gehäuse (ISO 22196-zertifiziert)
- Ideal für Testproben, Rezepte, Blutbeutel, Patientenarmbänder



## CL-E331

- Etikettendrucker mit Sensoren für verschiedene Rollengrößen
- Hohe Druckauflösung von bis zu 300 dpi
- Bedruckt selbst kleine Etiketten von Kleinteileetiketten bis detaillierten Reagenzglasetiketten



## CT-E651L

- 3"-Thermo-Etiketten- und POS-Drucker in einem Gerät
- Max. Geschwindigkeit: 200 mm/Sek. (Etiketten) oder 300 mm/Sek. (Bons)
- Guillotinen-Cutter, Mediensensoren für Blackmark, Gap und Papierende



## CL-S62111

- Thermodirekt-/Thermotransfer-Etikettendrucker
- Max. Etikettenbreite: 118 mm mit bis zu 150 mm/Sek.
- Emulation: EPL, ZPL und Datamax EU in einem Gerät





Elo ist der Erfinder des Touchscreens und einer der weltweiten Marktführer auf dem Gebiet der Touch-Technologie. Das Unternehmen produziert und vermarktet eine umfassende Palette an Touchscreens, Touchmonitoren und Touchcomputer.

Gegründet wurde das Unternehmen Elo Touch Solutions vor mehr als 50 Jahren und entwickelte als Erster die Touchscreen-Technologie. Seitdem schwören Anwender aus aller Welt auf Elo Touchscreen-Systeme mit ihren herausragenden technischen Eigenschaften, ihrer zuverlässigen Qualität und ihrer einfachen Bedienung. Inzwischen umfasst das Portfolio von Elo Displays vom Handheld bis zum Großformat mit 65" (165 cm) in verschiedenen Formfaktoren, Touchmonitore sowie leistungsstarke Android-, Linux- und Windows-Touchcomputer.

Damit die Touchscreens, Touchmonitore und Touchcomputer die unterschiedlichen, anspruchsvollen Anforderungen im Gesundheitswesen erfüllen, stimmt Elo das Design und die Funktionen jedes seiner Produkte ganz genau ab. Umfangreiche Peripherie-Optionen für multifunktionale Desktop-Lösungen, besonders widerstandsfähige Touch-Technologien und speziell zertifizierte Modelle für den medizinischen Bereich decken eine hohe Bandbreite an Applikationen ab.



Lernen Sie weitere Produkte von Elo auf unserer Microsite kennen!



## 1502LM

- Interaktiver rahmenloser 15,6"-Touchmonitor für medizinische Zwecke
- Ideal für Patientenbetten, Überwachungsgeräte, Krankenwagen und medizinische Geräte
- 10-Punkt-Multi-Touch und präzise PCAP-Touch-Technologie



## 03-Series

- Medizinische Touchmonitore mit IEC 60601-Konformität und DICOM Part 14-Funktionalität
- Modelle: 1903LM (19"), 2203LM (21,5"), 2403LM (23,8") und 2703LM (27")
- Ideal für Schwesternstationen, klinische Überprüfungen, Operationsäle, Kapazitätsmanagement, Telemedizin



## I-Series

- Vielseitige Android-, Linux- und Windows-All-in-One-Systeme
- Erhältlich als 10", 15" und 22"-FHD-Touchscreen
- Ideal für die Patientenselbstkontrolle, Point of Information und kleinformatige Beschilderung



## Interactive Digital Signage Displays (IDS)

- Großformat-Displays mit optional integriertem High-End PC
- Modelle: 3203L (31,5"), 4303L (43") und 5053L (50")
- Ideal für Whiteboards, Kapazitätsmanagement, Wegweiser und Teamarbeit

# elo

## Innovative Lösung für das Gesundheitswesen

Verbessern Sie die Patientenversorgung mit den Elo Healthcare-Produkten.



Die softwareunabhängigen Lösungen von Elo lassen sich leicht in das Gesundheitswesen integrieren – für eine bessere Patientenversorgung und Optimierung der Pflege.

**Verschiedene Größen**



**Elegant und schlank**



**Modelle in medizinischer Qualität**



**Erfahren Sie mehr:**

[www.elotouch.com](http://www.elotouch.com) | +32 16 930 136 | [interact@elotouch.com](mailto:interact@elotouch.com)

Elo Touch

Elo Touch Solutions

@EloEMEA



iiyama gehört zu den führenden, internationalen Herstellern von Monitoren und Professional-Displays mit und ohne Touchscreen. Das Portfolio umfasst Modelle mit schwarzem oder weißem Gehäuse für den Desktop, zum Einbau und zur Verwendung als interaktiven Service-Point im Gesundheitswesen.

Einer der Schwerpunkte des Unternehmens liegt auf dem attraktiven Preis-Leistungs-Verhältnis. Getreu dem Motto »Value for Money« sind die wesentlichen Merkmale sowohl für die Desktop-Modelle als auch für die großformatigen (Interactive) Digital Signage Monitore hohe Zuverlässigkeit, hochwertige Komponenten für brillante Bildqualität und eine präzise Touch-Bedienung.

Darüber hinaus stellt iiyama sicher, dass alle Monitore für einfaches Plug & Play konzipiert sind. Das bedeutet, dass alle relevanten Daten ab Werk in den Monitoren gespeichert sind und beim Anschluss automatisch ans Betriebssystem übertragen werden.





## TF5539UHSC-B1AG/ -W1AG

- Rahmenloser 55"-Einbaumonitor mit PCAP-Technologie
- Multi-Touch, Antiglare, 4K, 500 Nits; Kontrast: 1.100:1
- Ideal für den Einsatz an Info-Points



## TF3239MSC-B1AG/ -W1AG

- Rahmenloser 31,5"-Einbaumonitor mit PCAP-Technologie
- Multi-Touch, 12 Touchpunkte, Full HD, 500 Nits; Kontrast: 3.000:1
- Frontseitig nach IP54 zertifiziert, leicht zu reinigen



## T1732MSC-B1SAG

- 17"-Desktopmonitor mit PCAP-Technologie
- Multi-Touch, 10 Touchpunkte, 1.280 x 1.024 Pixel
- Stabiler Standfuß mit 90°-Verstellmöglichkeit



## T1932MSC-W1SAG

- 19"-PCAP-Monitor mit 10-Punkt-Multi-Touch (auch mit Latex-Handschuhen bedienbar)
- Seitliche Menü-Buttons lassen sich zu Reinigungszwecken sperren
- Stoß- und kratzfeste Glasoberfläche – ideal für öffentliche Bereiche



## XUB2294HSU-B2/-W2

- 21,5"-Full HD-Monitore mit Blaulichtreduzierungsfunktion
- Reaktionszeit von 1 ms
- VA-Panel-Technologie, 150 mm höhenverstellbarer Standfuß mit PIVOT-Funktion



## XUB2792QSU-B6/-W6

- 27"-Edge-to-edge-Monitor mit WQHD-Auflösung
- Ultraflaches Frontdesign, IPS-Panel-Technologie
- Flimmerfreie Darstellung mit Blaulichtreduzierungsfunktion



## XUB2792HSU-B6

- Edge-to-edge-Monitor im 27"-Format
- Reaktionszeit von 0,4 ms
- Blickwinkel: 178/178° (H/V); Kontrast: 1.300:1



## EINFACH ANRUFEN:

 0800 52758324	 800 033330	 +43 1 4852605-20
 0800 297971	 800 033330	 +43 1 4852605-20
 +49 6081 600-200	 80 884964	 +43 1 4852605-20
 0800 8766807	 +46 8 52500999	 +43 1 4852605-20
 0800 52758324	 800 789251	 +43 1 4852605-20
 0800 20999	 +356 2132 0945	 +43 1 4852605-20
 0800 527583	 +49 6081 600-200	 +43 1 4852605-20
 800 52758324	 800 035702476	



### Jarltech Europe GmbH

Jarltech-Platz 1 // 61250 Usingen // Deutschland

Telefon: +49 6081 600-100 // Fax: +49 6081 600-500

europe@jarltech.com // www.jarltech.com

[healthcare.jarltech.com](https://healthcare.jarltech.com)